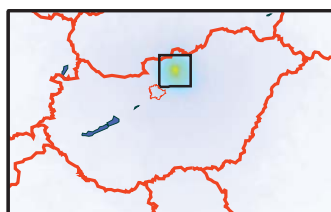
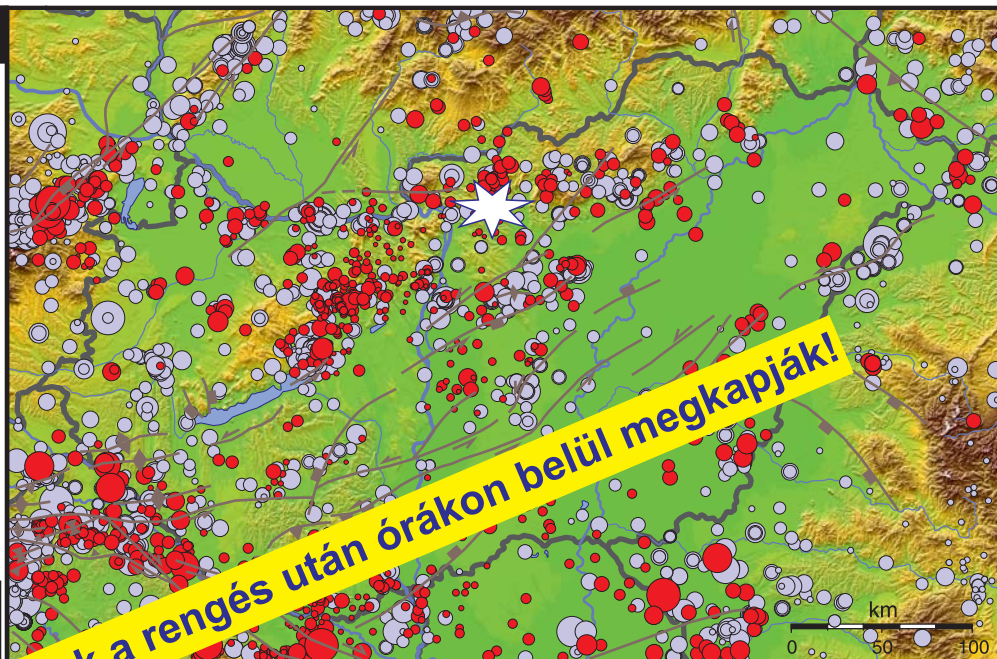




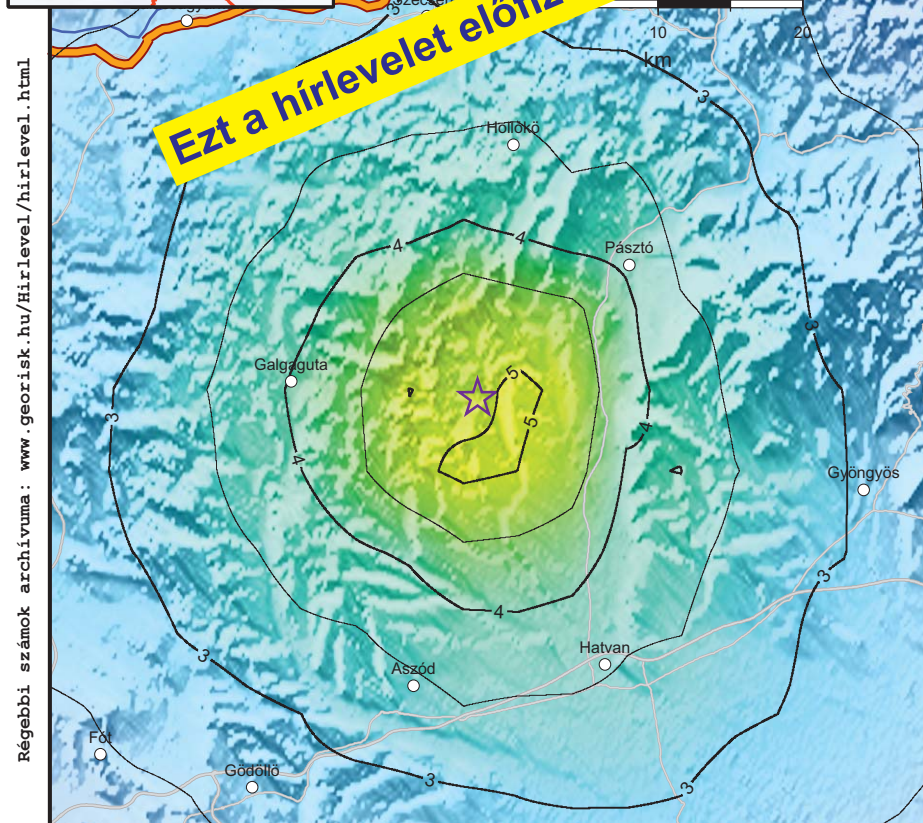
2011. szeptember 7. - Petőfibánya

2011. szeptember 7-én éjszaka (22:38 UTC), helyi idő szerint 8-án 0:38-kor kisebb méretű földrengés keletkezett Hatvantól északra, Petőfibánya település közelében. A rengés nagyon sekély mélységben pattant ki, magnitúdója 2,3 volt a Richter-skálán.

A rengést az epicentrum környékén néhányan érezték. A rengés nagyságából következtetve károkat nem okozhatott.



MŰSZERES ADATOKBÓL
SZÁMÍTOTT INTENZITÁS
ELOSZLÁS



● Történelmi földrengések (1946-1994) ● Jelenkori földrengések (1995-2011) ↗ Neotektonikai aktív szerkezetek

FÉSZEKPARAMÉTEREK:

(Forrás: GeoRisk DC - HunRENG)

Dátum: 2011/09/07

Kipattanási idő: 22:38:21 UTC

Szélesség: 47.845 N ± 2.5 km

Hosszúság: 19.563 E ± 2.5 km

Mélység: 1 km ± 3 km

Magnitúdó: 2.3 ML

Maximális epicentrális intenzitás: 4-5 EMS
(előzetes becslés)

I ≥ 3 becsült terület: 2100 km²

I ≥ 4 becsült terület: 500 km²

I ≥ 5 becsült terület: 25 km²

SZEIZMICITÁS:

Magyarország területén évente átlagosan 100-120 kisebb (mint 2.5 magnitúdójú) földrengést regisztrálunk érzékeny szeizmológiai hálózat segítségével. Ezek nagy része a lakosság számára nem érezhető. A rengések megfigyelt gyakorisága alapján az ország területén évente négy-öt olyan földrengés keletkezik, mely az epicentrum környékén már jól érezhető, de károkat még nem okoz (2.5-3.0 magnitúdójú). Jelentősebb károkat okozó rengés csak 15-20 évenként, míg erős, nagyon nagy károkat okozó, 5.5-6.0 magnitúdójú földrengés 40-50 éves intervallumban pattant ki.

TOVÁBBI INFORMÁCIÓ: www.foldrenges.hu

ÉREZHETŐSÉG	nem érezhető	gyenge	enyhe	mérsékelt	erős	nagyon erős	súlyos	nagyon súlyos	különösen súlyos
POTENCIÁLIS KÁR	nincs	nincs	nincs	nagyon csekély	csekély	mérsékelt	mérsékelt nagy	nagy	nagyon nagy
GYORSULÁS (m/s ²)	< 0.017	0.017-0.14	0.14-0.39	0.39-0.92	0.92-1.8	1.8-3.4	3.4-6.5	6.5-12.4	>12.4
SEBESSÉG (m/s)	< 0.001	0.001-0.011	0.011-0.034	0.034-0.081	0.081-0.16	0.16-0.31	0.31-0.60	0.60-1.16	>1.16
INTENZITÁS (SZÁMÍTOTT)	I	II-III	IV	V	VI	VII	VIII	IX	X+