



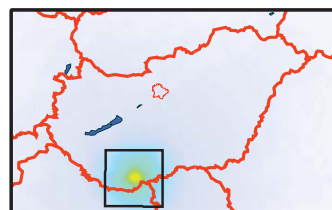
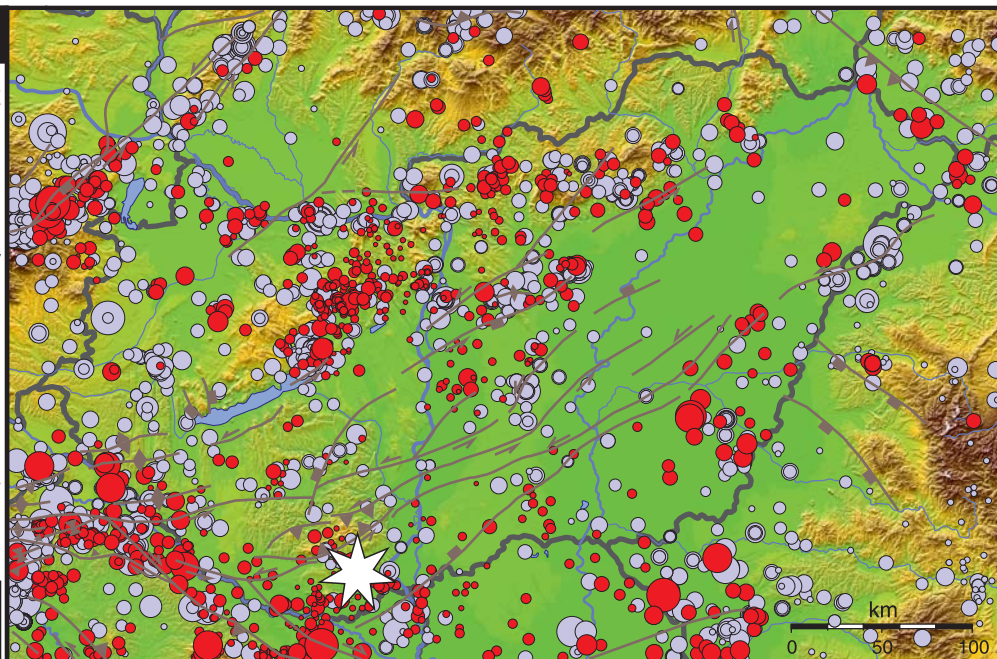
## 2013. december 1. - Szederkény

2013. december 1-én reggel, helyi idő szerint 7:04:29-kor kis-közepes erősségű földrengés keletkezett Baranya megyében, Szederkény közelében.

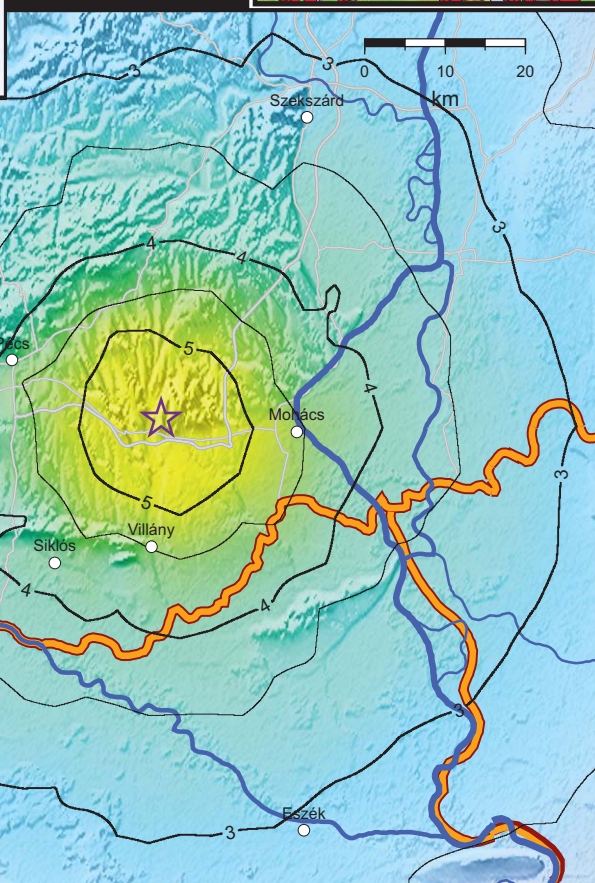
A rengés sekély mélységben, 3 km mélyen pattant ki, magnitúdója 3,2 volt a Richter skálán.

A földmozgás az epicentrum környezetében több településen (Versenden, Szellőn, Szederkényben, Babarcon, Belvárgyulán) érezhető volt. A rengés méretéből ítélve károk nem valószínűek.

A rengést 15 perccel később, 7:19-kor egy kisebb utórengés (M 1,7) követte.



MŰSZERES ADATOKBÓL  
SZÁMÍTOTT INTENZITÁS  
ELOSZLÁS



Történelmi földrengések (1945-1994)
 Jelenkori földrengések (1995-2011)
 Neotektonikai aktív szerkezetek

### FÉSZÉKPARAMÉTEREK:

(Forrás: GeoRisk DC - HunRENG)

Dátum: 2013/12/01

Kipattanási idő: 06:04:29.6 UTC ± 0.4 s

Szélesség: 46.01 N ± 3 km

Hosszúság: 18.47 E ± 3 km

Mélység: 3 km ± 2 km

Magnitúdó: 3.16 ML ± 0.25

**Maximális epicentrális intenzitás: 5 EMS**  
(előzetes becslés)

I ≥ 3 becsült terület: 7.300 km<sup>2</sup>

I ≥ 4 becsült terület: 1.800 km<sup>2</sup>

I ≥ 5 becsült terület: 350 km<sup>2</sup>

### SZEIZMICITÁS:

Magyarország területén évente átlagosan 100-120 kisebb (mint 2.5 magnitúdójú) földrengést regisztrálunk érzékeny szeizmológiai hálózat segítségével. Ezek nagy része a lakosság számára nem érezhető. A rengések megfigyelt gyakorisága alapján az ország területén évente négy-öt olyan földrengés keletkezik, mely az epicentrum környékén már jól érezhető, de károkat még nem okoz (2.5-3.0 magnitúdójú). Jelentősebb károkat okozó rengés csak 15-20 évenként, míg erős, nagyon nagy károkat okozó, 5.5-6.0 magnitúdójú földrengés 40-50 éves intervallumban pattan ki.

**TOVÁBBI INFORMÁCIÓ:** www.foldrenges.hu

ÉREZTHETŐSÉG	nem érezhető	gyenge	enyhe	mérsékelt	erős	nagyon erős	súlyos	nagyon súlyos	különösen súlyos
POTENCIÁLIS KÁR	nincs	nincs	nincs	nagyon csekély	csekély	mérsékelt	mérsékelt nagy	nagy	nagyon nagy
GYORSULÁS (m/s <sup>2</sup> )	< 0.017	0.017-0.14	0.14-0.39	0.39-0.92	0.92-1.8	1.8-3.4	3.4-6.5	6.5-12.4	>12.4
SEBESSÉG (m/s)	< 0.001	0.001-0.011	0.011-0.034	0.034-0.081	0.081-0.16	0.16-0.31	0.31-0.60	0.60-1.16	>1.16
INTENZITÁS (SZÁMÍTOTT)	I	II-III	IV	V	VI	VII	VIII	IX	X+